



**0228 De Condor,
Rotterdam - Hoogvliet**

0228 The Condor,
Rotterdam - Hoogvliet

dok
architecten

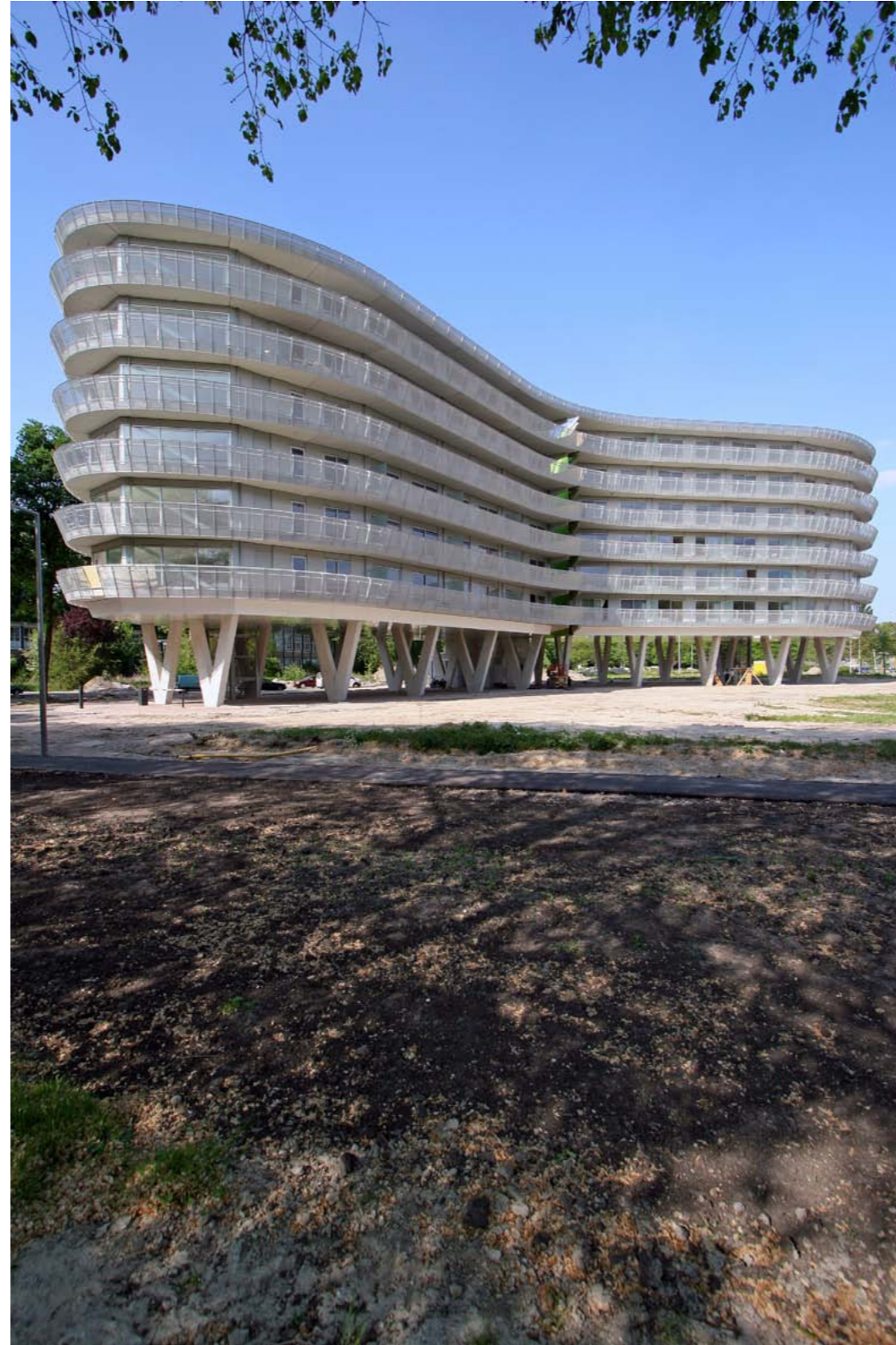


Photo: Rob Hoekstra

0228 Condor, Rotterdam - Hoogvliet

0228 Condor, Rotterdam - Hoogvliet

DE CONDOR

locatie:

Hoogvliet - Rotterdam

programma:

24 koop- en 24 huur appartementen

b.v.o.:

7858 m²

architect:

DOK architecten

ontwerpteam:

M. Ketting, R. Visser, V. Struben

opdrachtgever:

Woonbron Hoogvliet

constructeur:

Goudstikker de Vries

aannemer bouwkundig:

GN Bouw, Dordrecht

bouwkosten (ex. btw):

€ 6.051.717,-

start ontwerp:

september 2002

start uitvoering:

mei 2005

oplevering:

april 2007

Als entree van het nieuwe parkgebied dat Hoogvliet in de toekomst omzoomt staat een relatief fors woongebouw, een parkgebouw "De Condor". Het staat op dubbel hoge poten in het eerste stuk van het park. Onder het gebouw door zie je het groen en de bomen van het volgende deel van het park. De organisatie van het gebouw is helder en eenvoudig, vanuit een middenhal worden per verdieping acht appartementen ontsloten via een galerij. De banden die dienen als doorval beveiliging voor galerij en balkons lopen rondom en vormen het gezicht van De Condor. De vorm van gebouw, de banden en de hoge poten geven het gebouw, ondanks zijn forsheid, een luchtig karakter.

THE CONDOR

A relatively sturdy residential building, 'De Condor', a park building, stands at the entrance to the new park area that will border Hoogvliet in the future. It stands on two-storey high legs in the gateway to the park. Beneath the building, you can see the green and trees of the park behind it. The organisation of the building is clear and simple, from a central hall there is access to eight apartments on each floor by means of a gallery. The railings that safeguard the galleries and balconies run all the way around and form the image of the Condor. The shape of the building, the railings and the high legs give the building airiness, despite its sturdiness.

location:

Hoogvliet - Rotterdam

programme:

Apartments: 24 owner-occupied and 24 rented

gfa.:

7858 m²

architect:

DOK Architecten

designteam:

M. Ketting, R. Visser, V. Struben

client:

Woonbron Hoogvliet

structural engineer:

Goudstikker de Vries

contractor:

Van Vliet installatie

building costs (ex. VAT):

€ 6.051.717,-

start of design:

September 2002

start of construction:

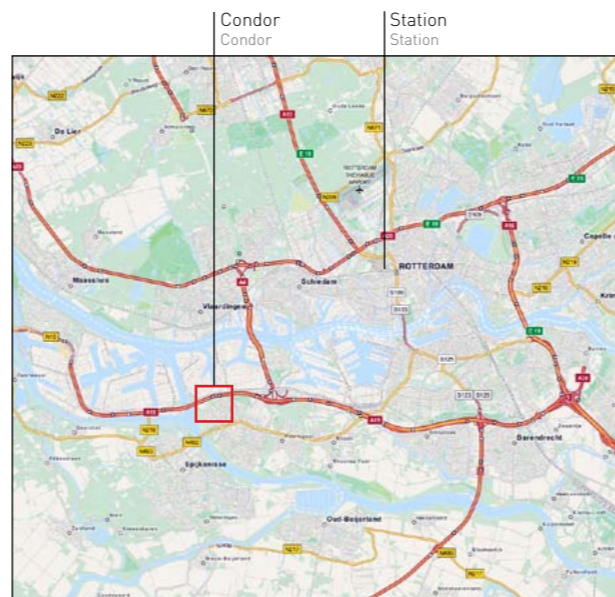
May 2005

completion:

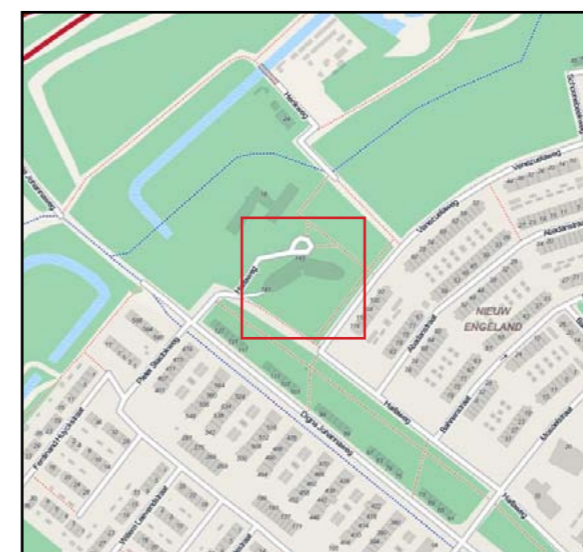
April 2007



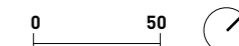
Rotterdam | Rotterdam in the Netherlands



Rotterdam | Rotterdam

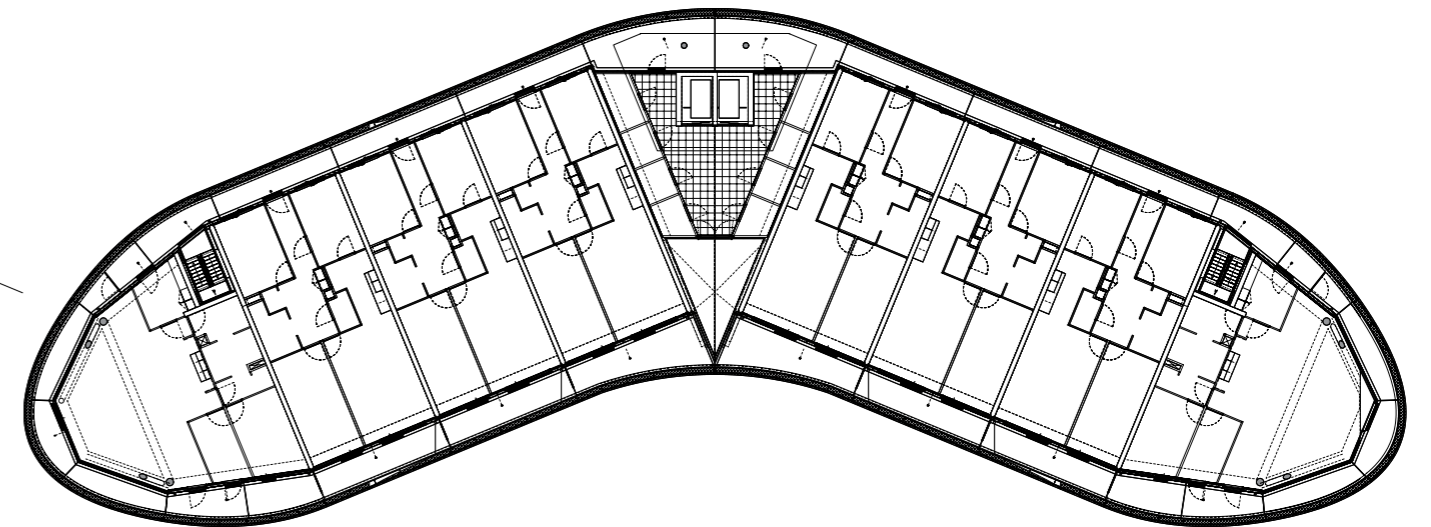


Locatie Condor | location Condor



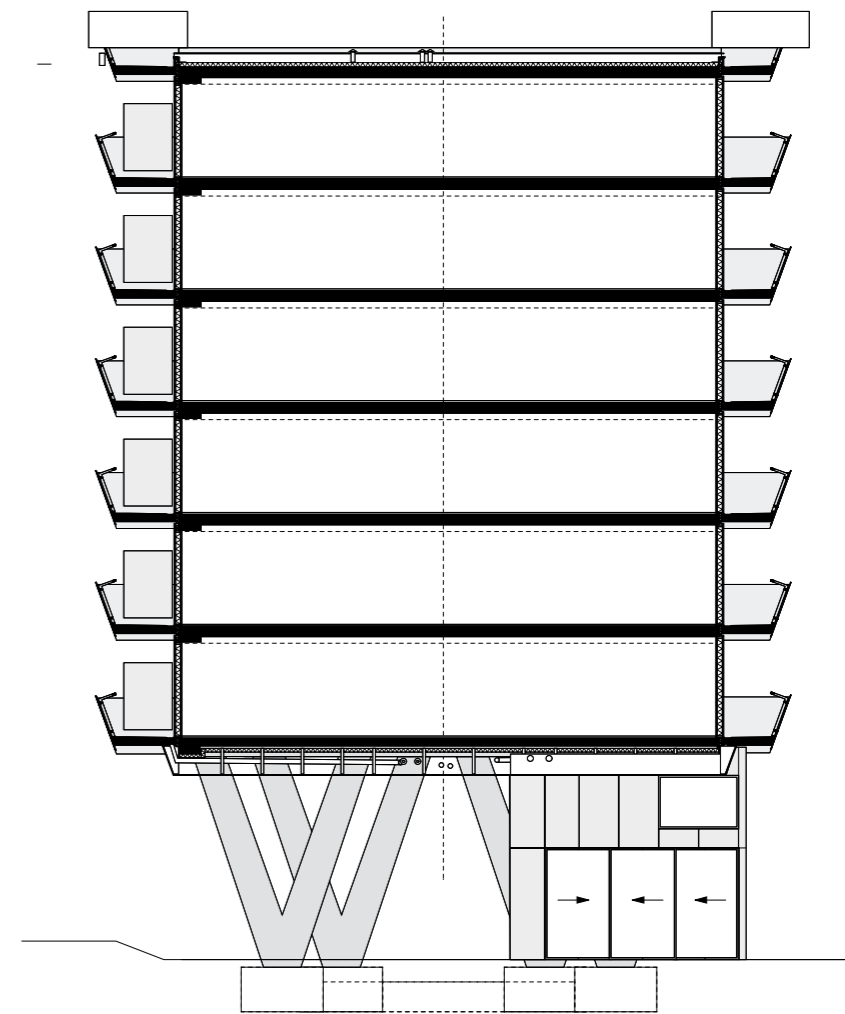
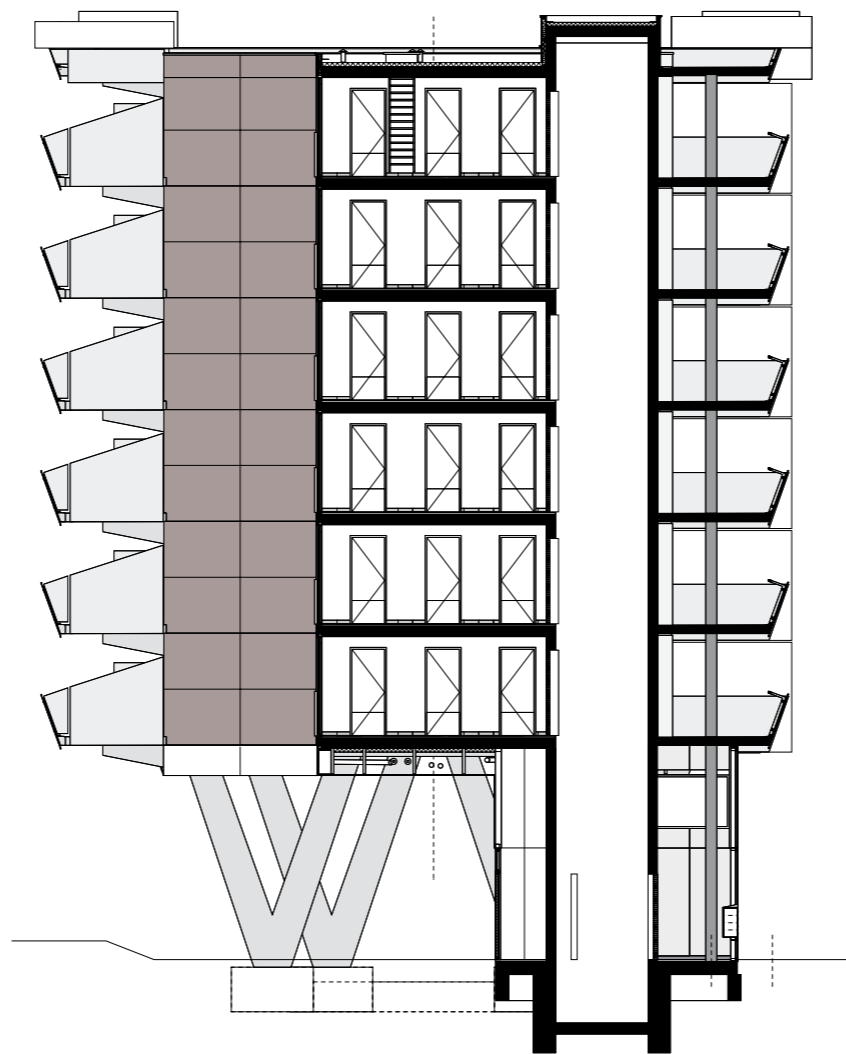
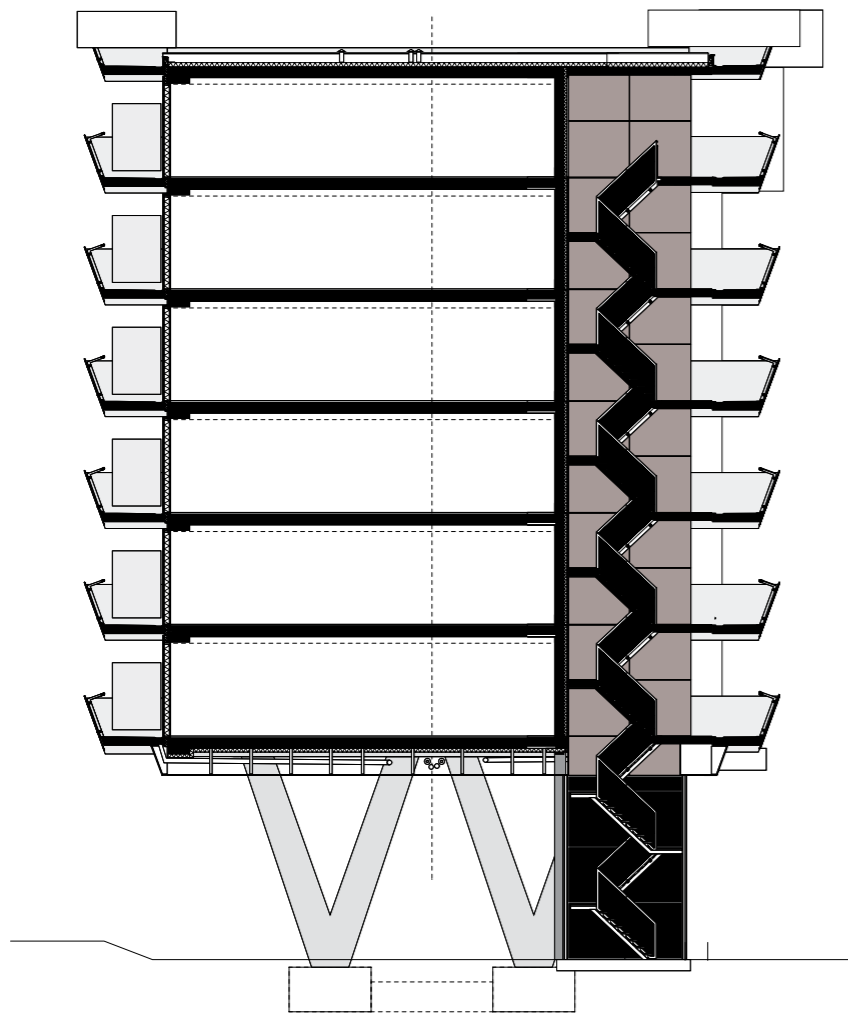


Plattegrond begane grond | ground floor plan



Plattegrond eerste-zesde verdieping | first-sixth floor plan



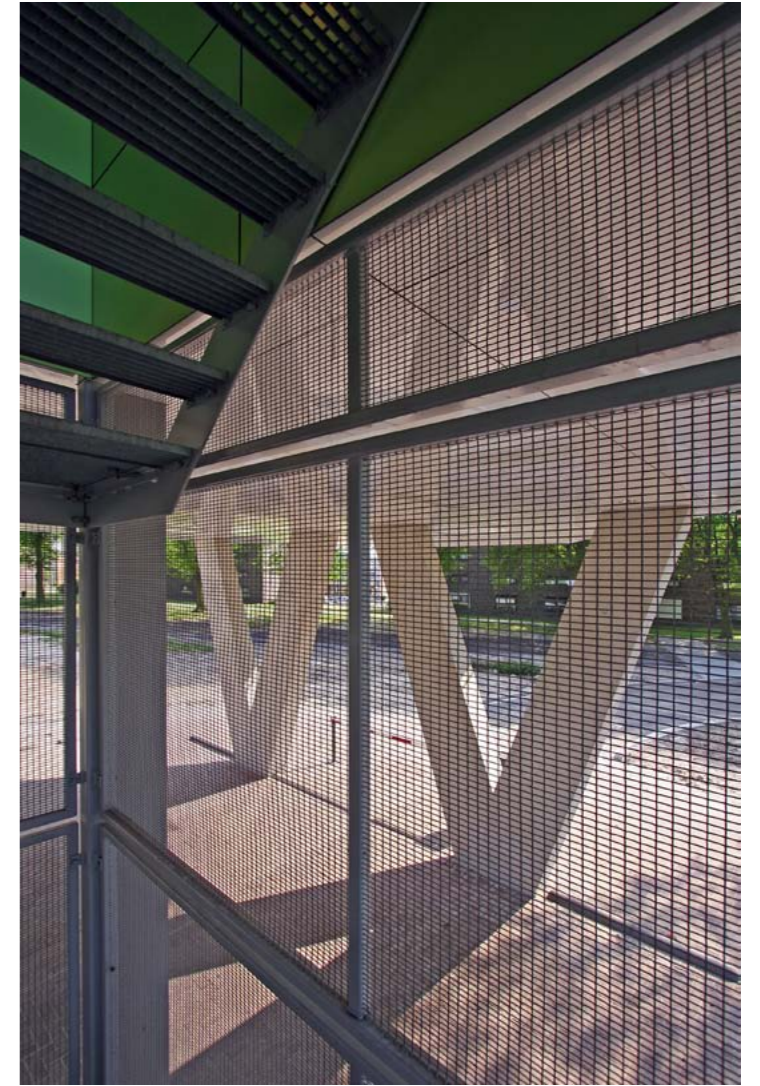


Dwarsdoorsnede | cross section



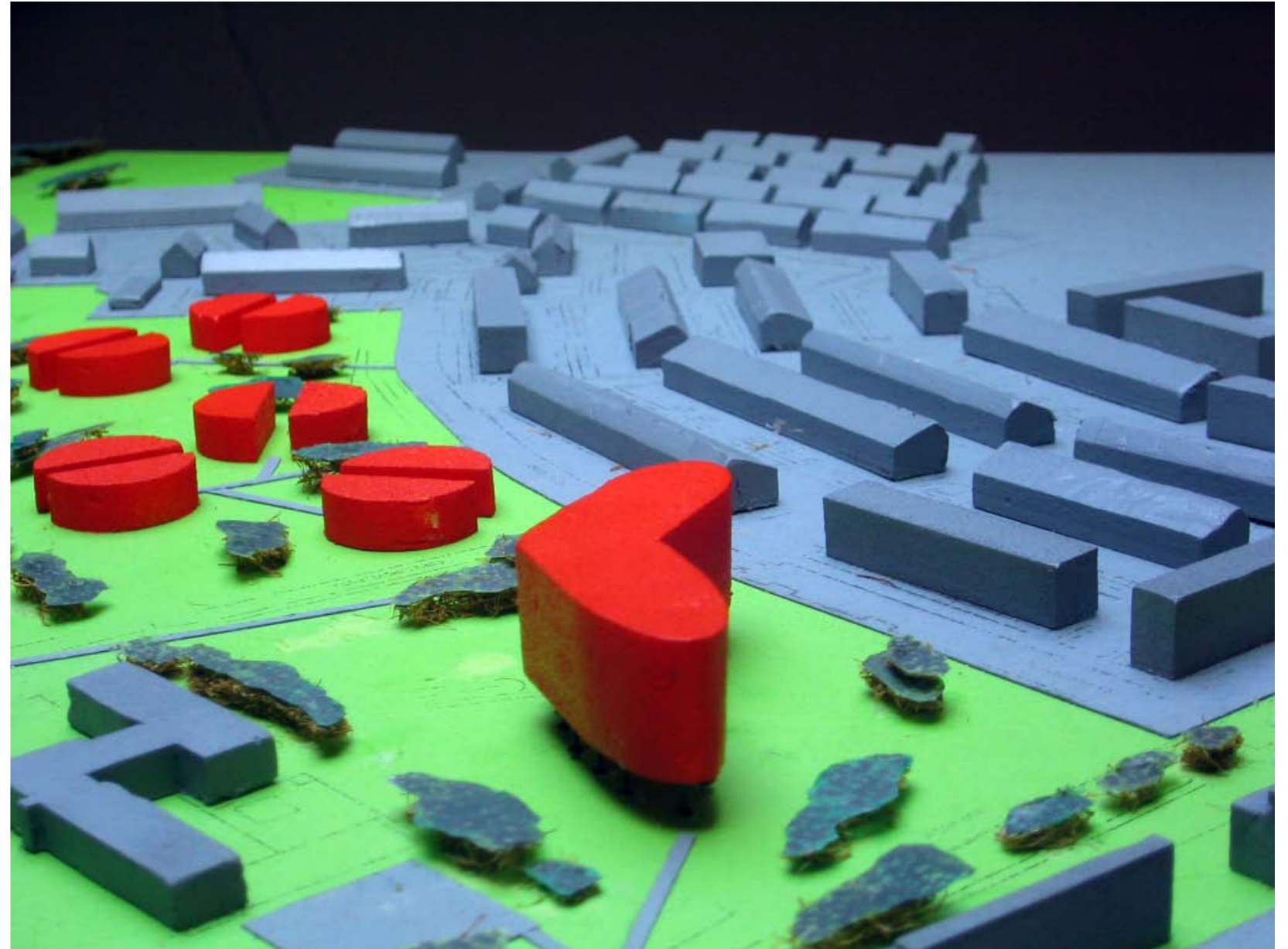


Photo: Rob Hoekstra





Maquette | scale model



Maquette | scale model