



0226 Eekmaat,
Enschede

0226 Eekmaat,
Enschede

dok
architecten



Photo: Arjen Schmitz



Photo: Arjen Schmitz



0226 Eekmaat, Enschede

0226 Eekmaat, Enschede

dok
architecten

ROBUUST EN LICHT

locatie:

Wederiklaan, Enschede

programma:

50 (20 koop- en 30 huurappartementen),
parkeerkelder en bergingen

b.v.o.:

5.140 m² (excl. parkeerkelder/bergingen, excl.
buitenruimten)
1.504 m² parkeerkelder en bergingen

architect:

Liesbeth van der Pol

ontwerpteam:

V. Struben, E. Verwijnen, K. Köllmann, J.J.
Roeten, I. Koning, H. Wegman, C. Patz

opdrachtgever:

Woningbouwcorporatie Domijn, Enschede

constructeur:

Bartels Ingenieurs voor Bouw & Infra,
Enschede

aannemer bouwkundig:

Bouwcombinatie E2000/ Te Pas Bouw & Trebbe
Oost & Noord, Enschede

bouwkosten (ex. btw):

€ 7.000.000,-

start ontwerp:

december 2002

start uitvoering:

februari 2008

oplevering:

2009

Als voorportaal van de stad Enschede en als hoeksteen van de wijk Eekmaat, verrijst een bijzonder woongebouw. Het kenmerkt zich door een sculpturale vorm en een stoere uitdrukking. Het aanbod van woningen is divers en elke woning heeft een even bijzondere kwaliteit. De plattegronden zijn flexibel, de appartementen zijn ruim en voorzien van royale buitenruimtes, georiënteerd op het zuiden. Het complex wordt geheel gerealiseerd met duurzame materialen. Er is gekozen voor donkere, glimmende bakstenen om het complex een waardige uitstraling te geven. Ondanks de stevige uitstraling is het gebouw absoluut niet gesloten. Grote glasvlakken bieden uitzicht en reflecteren het zonlicht en de hemel. Het metselwerk met de zilveren glans doet het licht extra doen opschijnen. Zo schittert het gebouw in zijn omgeving en biedt het alle ruimte voor wonen met karakter.

STURDY AND LIGHT

A special residential building is arising as an outpost of the town of Enschede and as the cornerstone of the Eekmaat neighbourhood. It is characterised by a sculptural form and a forceful expression. There is a wide choice of dwellings and each dwelling has an equally special quality. The plans are flexible, the flats are spacious and provided with generous outside areas, all south facing. The complex is constructed completely from sustainable materials. Dark, shiny bricks have been chosen in order to give the complex a dignified appearance. Despite its solid appearance, the building is definitely not closed. Large areas of glass provide an outlook and reflect the sunlight and the sky. The silvery sheen of the brickwork intensifies the light, so that the building shimmers in its surroundings and affords ample space for living in style.

location:

Wederiklaan, Enschede

programme:

50 (20 private- and rent apartments), parking
garage and storages

gfa.:

5.140 m² (excl. parking basement / storage,
excl. outdoor spaces)
1.504 m² parking basement and storages

architect:

Liesbeth van der Pol

designteam:

V. Struben, E. Verwijnen, K. Köllmann,
J.J. Roeten, I. Koning, H. Wegman, C. Patz

client:

Woningbouwcorporatie Domijn, Enschede

structural engineer:

Bartels Ingenieurs voor Bouw & Infra,
Enschede

contractor:

Bouwcombinatie E2000/ Te Pas Bouw & Trebbe
Oost & Noord, Enschede

building costs (ex. VAT):

€ 7.000.000,-

start of design:

December 2002

start of construction:

February 2008

completion:

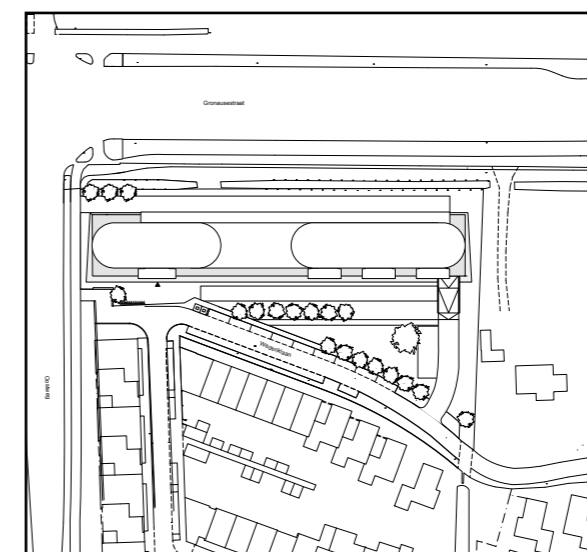
2009



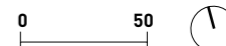
Amsterdam | in the Netherlands



Enschede

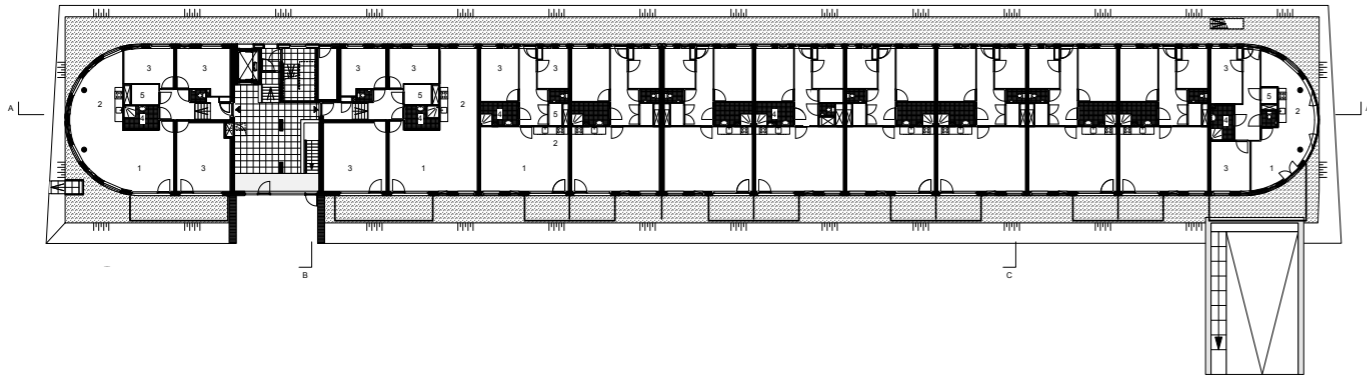


Locatie Eekmaat | location

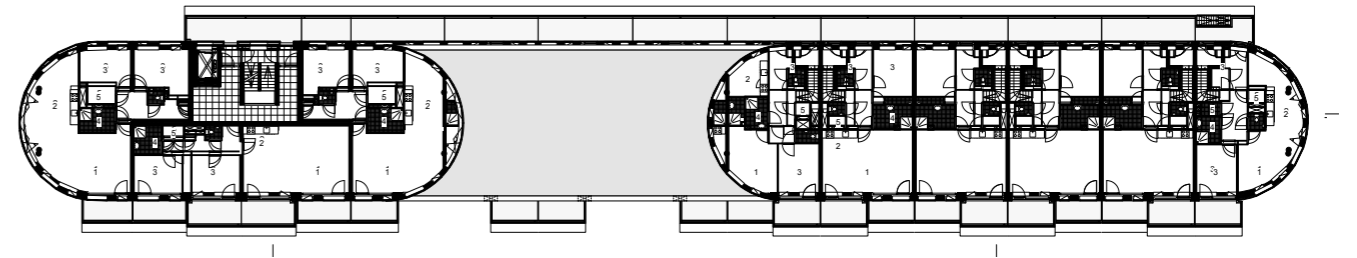


0226 Eekmaat, Enschede

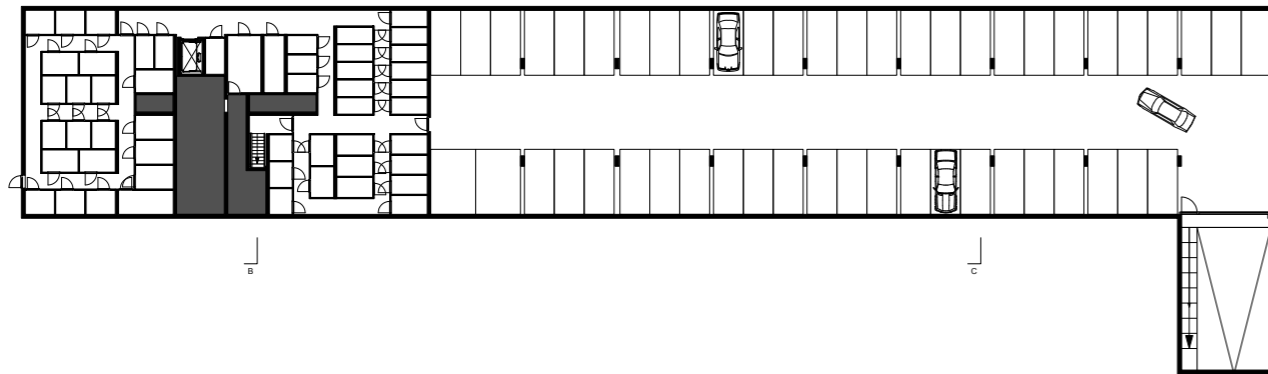
0226 Eekmaat, Enschede



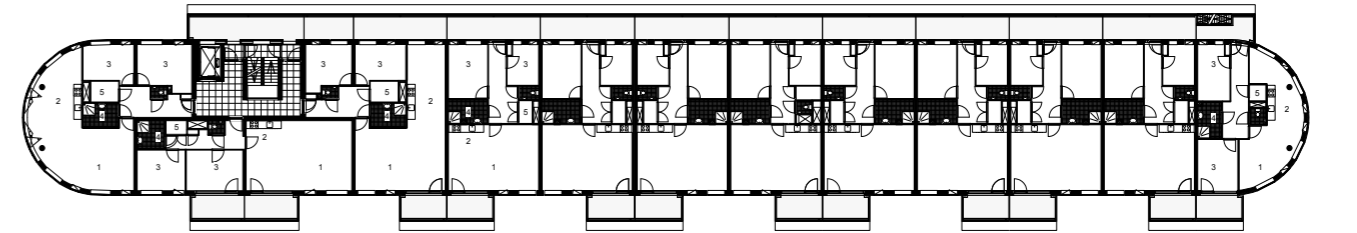
Plattegrond begane grond | ground floor plan



Plattegrond derde verdieping | third floor plan



Plattegrond parkeergarage | parking garage

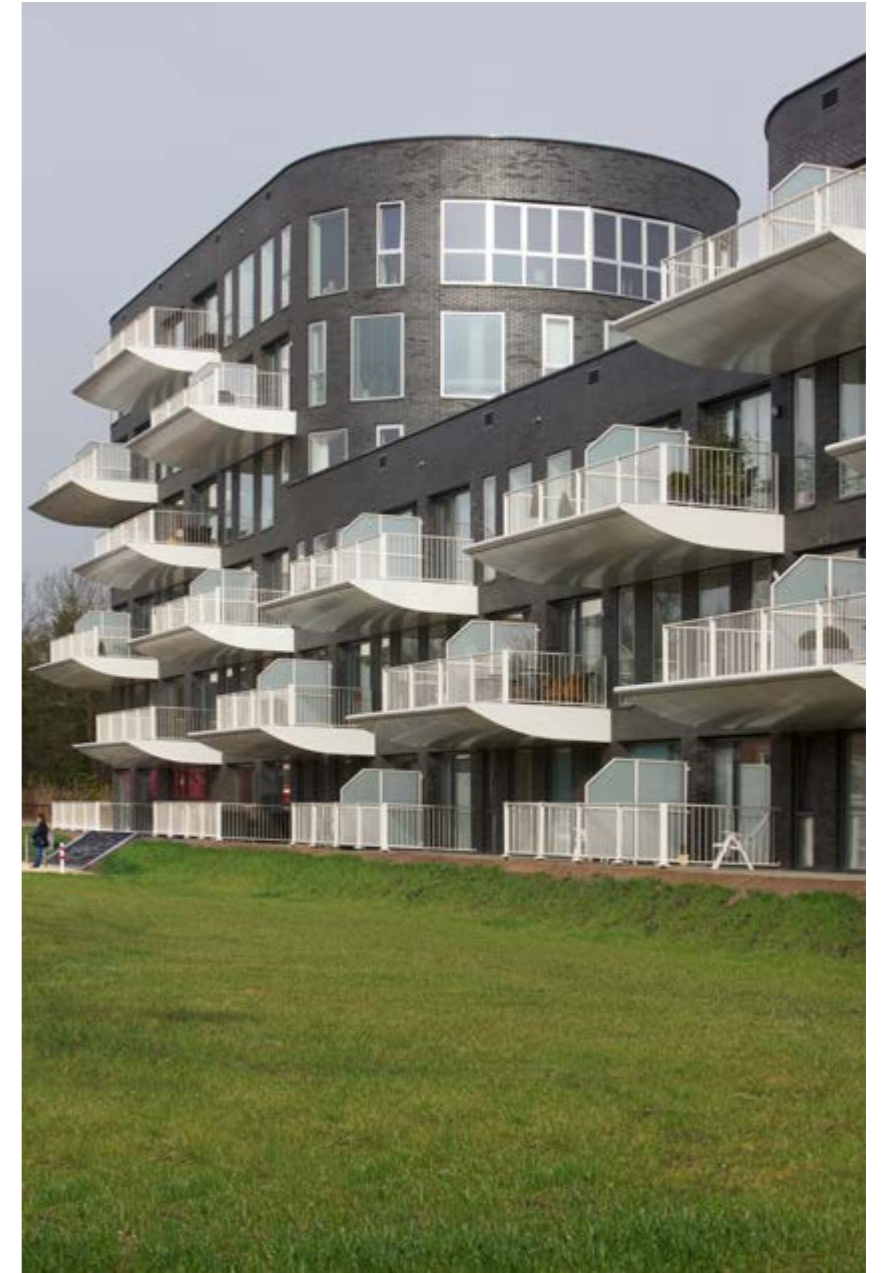


Plattegrond eerste verdieping | first floor plan



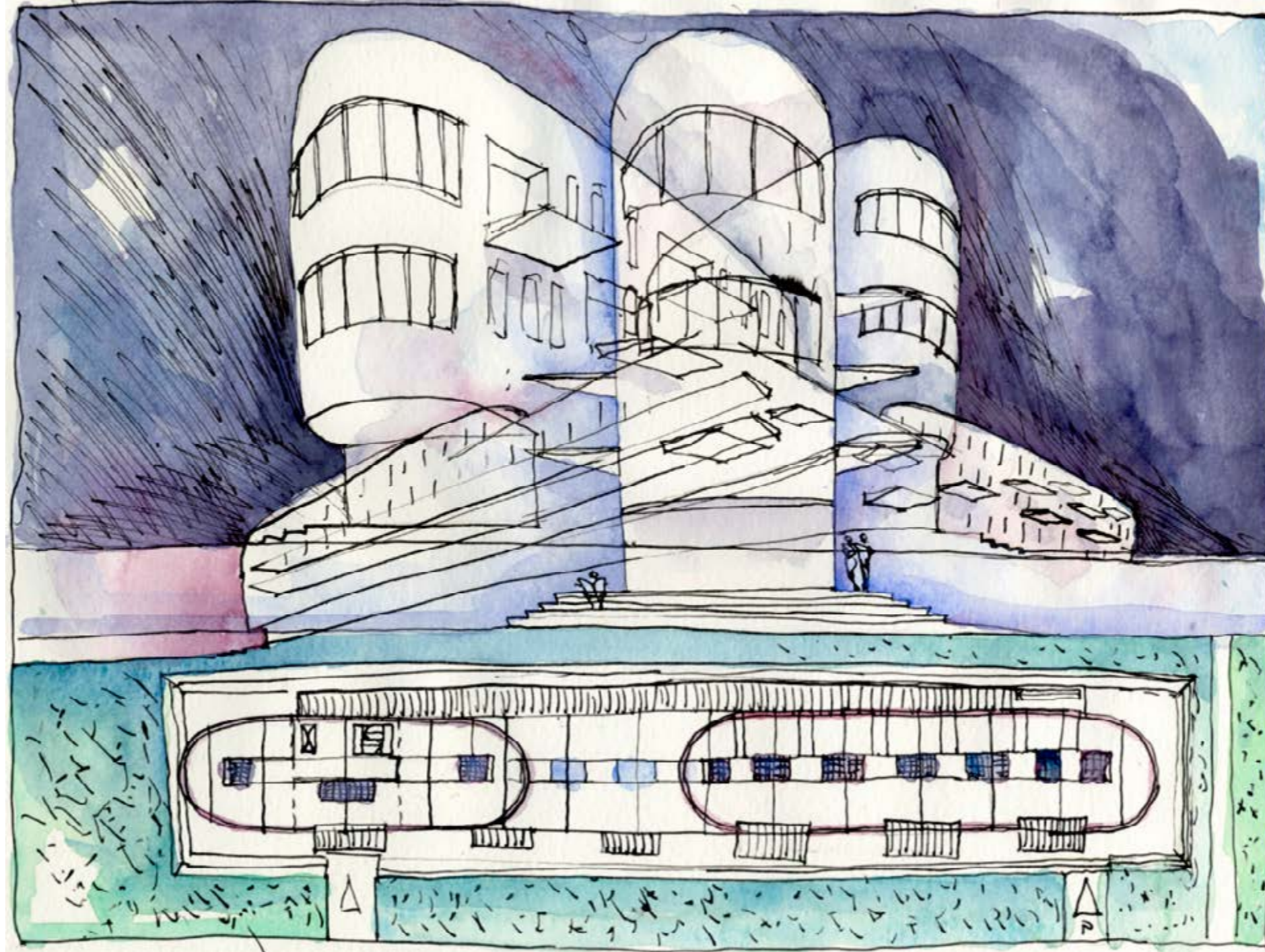


Photo: Arjen Schmitz



0226 Eekmaat, Enschede

0226 Eekmaat, Enschede



Aquarel Liesbeth van der Pol