



**0528 Het Scheepvaartmuseum,  
Amsterdam**

0528 Maritime Museum,  
Amsterdam

**dok**  
architecten

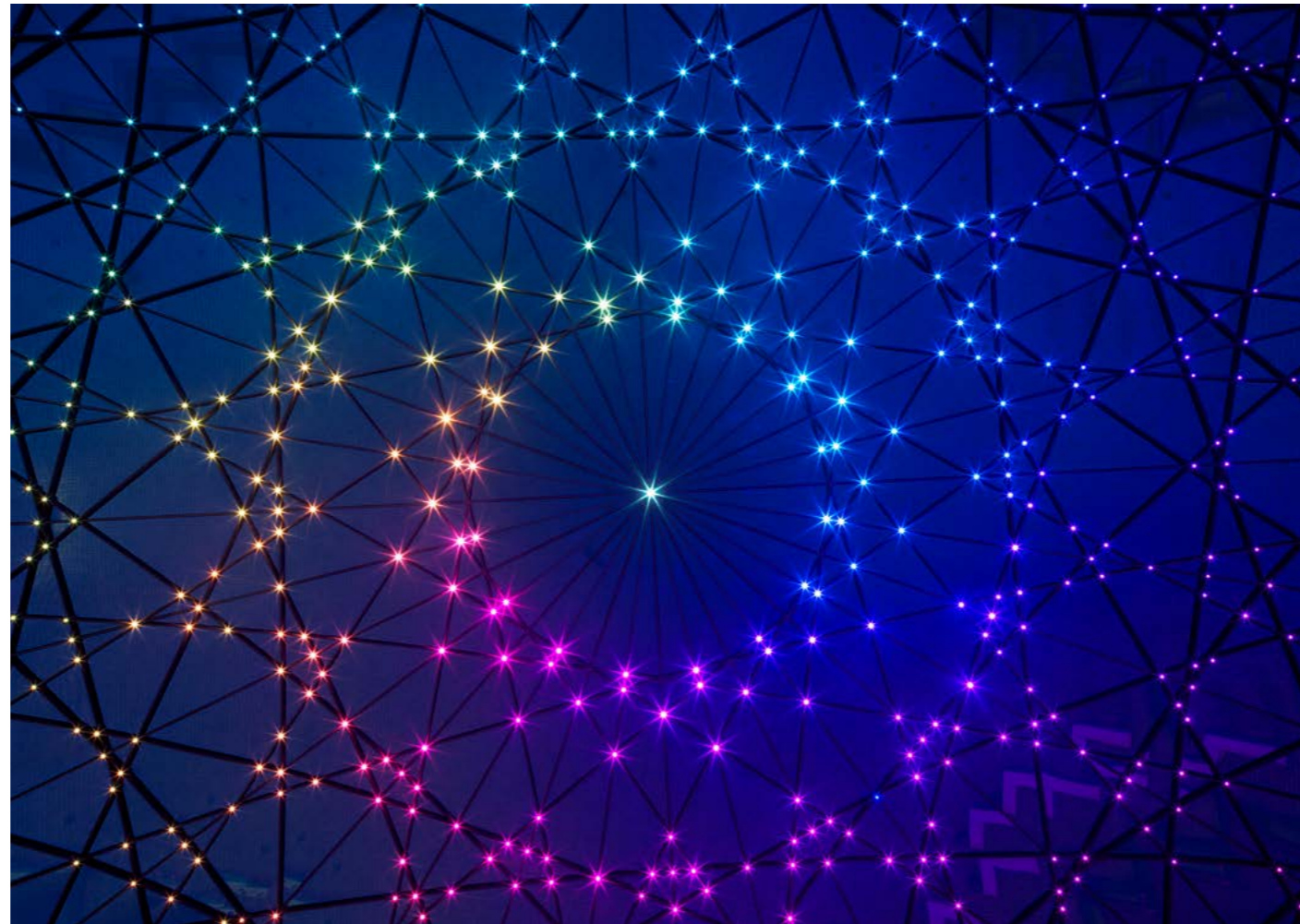
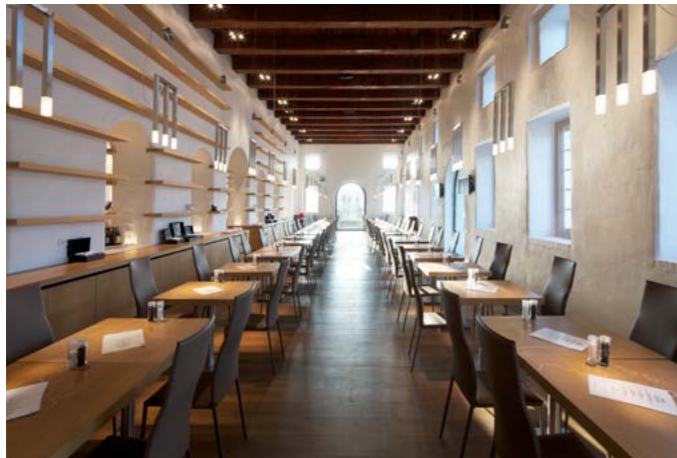


Photo: Arjen Schmitz



Photo: Arjen Schmitz

0528 Het Scheepvaartmuseum, Amsterdam



0528 Maritime Museum, Amsterdam



Photo: Arjen Schmitz



0528 Het Scheepvaartmuseum, Amsterdam

0528 Maritime Museum, Amsterdam

**dok**  
architecten

# 'S LANDS ZEEMAGAZIJN

**locatie:**

Kattenburgerplein, Amsterdam

**programma:**

verbouwing museum

**b.v.o.:**

14.600 m<sup>2</sup>  
14.820 m<sup>2</sup> (na verbouwing)

**architect:**

Liesbeth van der Pol

**adviseur restauratie:**

Rappange & Partners

**ontwerpteam:**

J.J. Roeten, E. Wolse, C. Patz, I. Koning, K. Maessen, M. Kooy, S. Müller, R. Bos, H. Tran, G. Laan

**opdrachtgever:**

Rijksgebouwendienst, directie Projecten

**constructeur:**

Rijksgebouwendienst, directie A&A

**aannemer bouwkundig:**

BAM Utiliteitsbouw regio Amsterdam

**bouwkosten (ex. btw):**

€ 26.500.000,-

**start ontwerp:**

2005

**start uitvoering:**

2008/2009

**oplevering:**

2011

**prijzen:**

Nationale Staalprijs 2012; Koepel  
Gouden A.A.P. 2012  
Bouwtechniek Award  
De Vernufteling 2011

Uitgangspunt van het ontwerp van het vernieuwde Scheepvaartmuseum is het opnieuw laten spreken van dit monumentale zeemagazijn, door de geometrische opzet van het oorspronkelijk ontwerp (Daniel Stalpaert, 1656) te herstellen. De binnenplaats is overkapt (een ontwerp van Ney & Partners) en zal als oriëntatie- en keuzepunt voor de bezoeker fungeren. De geometrie, die herkenbaar is in de gevel, wordt teruggebracht in de plattegronden. De vier risalieten worden gebruikt als stijp- en oriëntatiepunten, ieder met een eigen karakter en uitzicht op de omgeving. Het gebouw krijgt zo een heldere oriëntatie. Bestaande doorbraken worden waar mogelijk hergebruikt om het gebouw zoveel mogelijk in zijn waarde te laten. Door de meeste steigers rondom het gebouw weg te halen wordt het robuuste pakhuis weer teruggegeven aan het water. In het vernieuwde Scheepvaartmuseum zal de bezoeker, als hij uit de 'onderdompeling van het museumbezoek' komt, de overrompelende schoonheid van het oorspronkelijke gebouw weer kunnen ervaren.

# THE ARSENAL

Starting point of our design of the National Maritime Museum Amsterdam is to let this monumental maritime warehouse shine again, by restoring the geometrical layout of the original design (Daniel Stalpaert, 1656). The courtyard will be covered (a design by Ney & Partners) and will serve as an orientation point from where the visitor can choose which route to take through the museum. The geometry, which is recognisable in the façade, is reflected in the floor plans. The four risalites are used as rising piers and orientation points, each with its own character and view over the surroundings. This provides the building with a clear orientation. Existing breakthroughs will be reused where feasible, in order to allow as much of the building as possible to be enjoyed as it is. By removing the majority of jetties around the building, the sturdy naval warehouse will be returned to the water. When visitors to the renovated Maritime Museum emerge from the 'immersion of the museum visit', the overwhelming beauty of the original building will unfurl itself to them once again.

**location:**

Kattenburgerplein, Amsterdam

**programme:**

museum renovation

**gfa.:**

14.600 m<sup>2</sup>  
14.800 (after renovation)

**architect:**

Liesbeth van der Pol

**Restoration consultant:**

Rappange & Partners

**designteam:**

J.J. Roeten, E. Wolse, C. Patz, I. Koning, K. Maessen, M. Kooy, S. Müller, R. Bos, H. Tran, G. Laan

**client:**

Rijksgebouwendienst, directie Projecten

**structural engineer:**

Rijksgebouwendienst, directie A&A

**contractor:**

BAM Utiliteitsbouw regio Amsterdam

**building costs (ex. VAT):**

€ 26.500.000,-

**start of design:**

2005

**start of construction:**

2008/2009

**completion:**

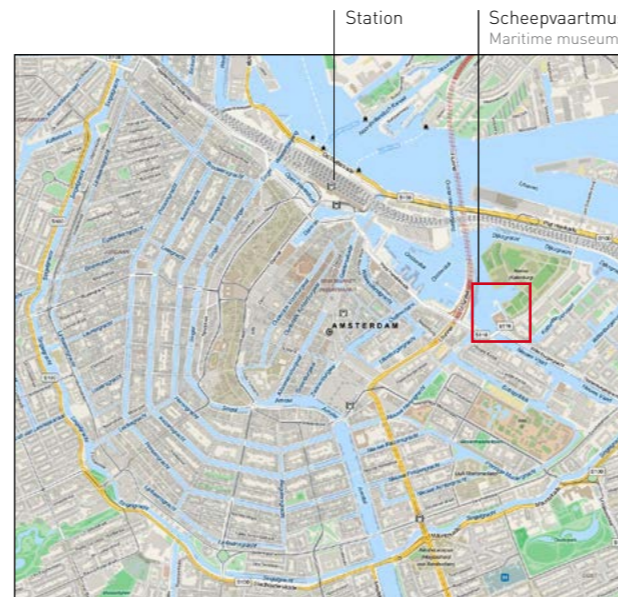
2011

**awards:**

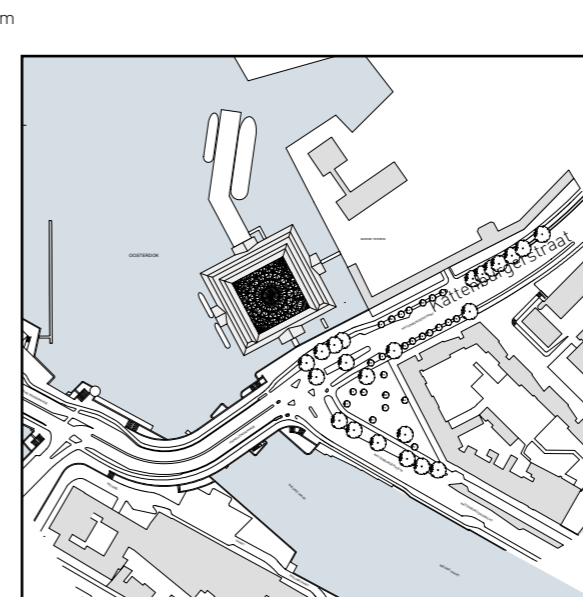
Nationale Staalprijs 2012  
Gouden A.A.P. 2012  
Bouwtechniek Award  
De Vernufteling 2011



Amsterdam in the Netherlands



Amsterdam centrum



Locatie Het Scheepvaartmuseum | location Maritime Museum

0528 Het Scheepvaartmuseum, Amsterdam

0528 Maritime Museum, Amsterdam

**dok**  
architecten

**Legenda:**

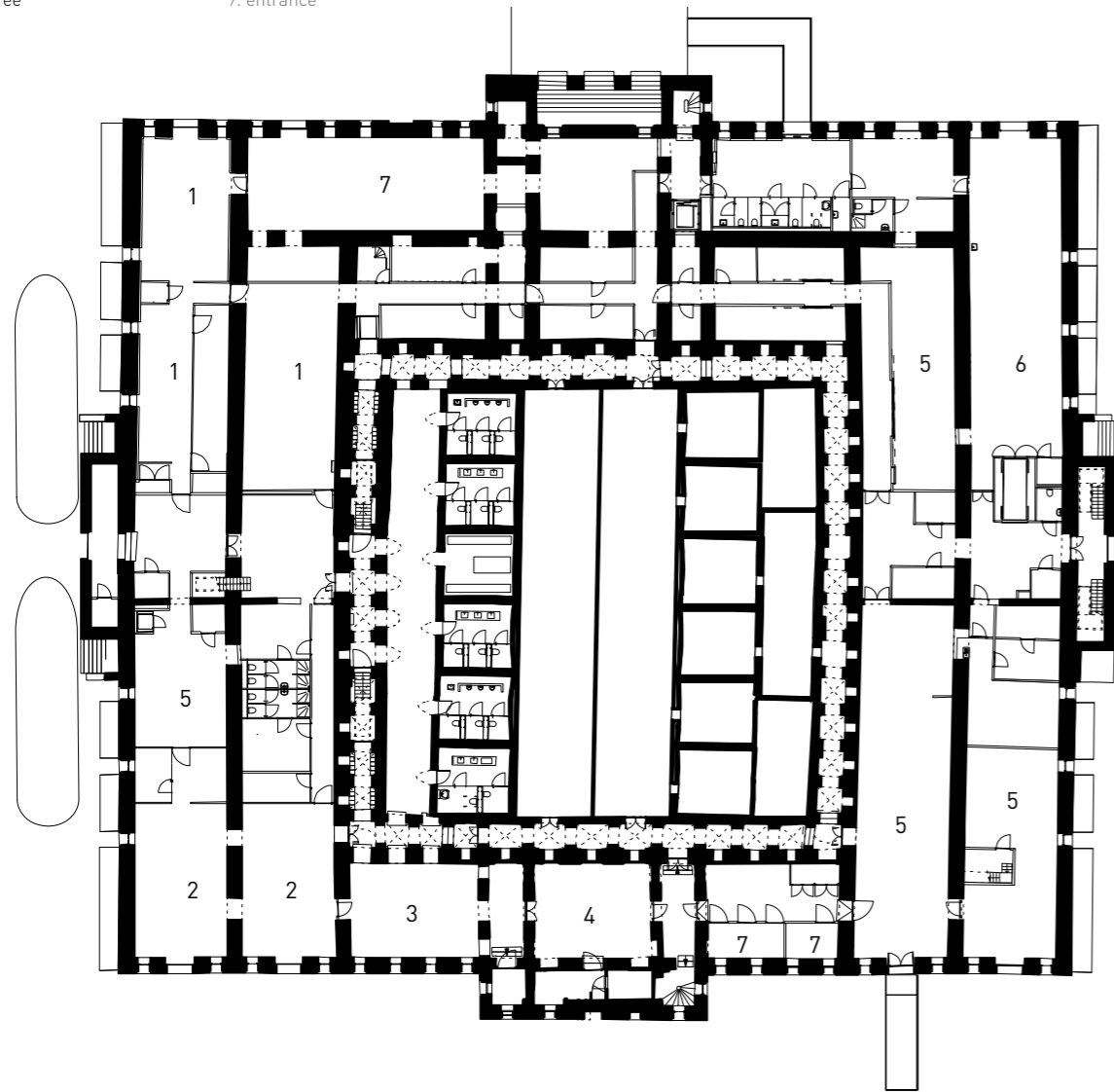
- 1. keuken
- 2. personeelsrestaurant
- 3. lunchruimte schoolgroepen
- 4. educatie
- 5. magazijn / depot
- 6. werkplaats
- 7. installatieruimte
- 8. retail
- 9. entree

**Caption:**

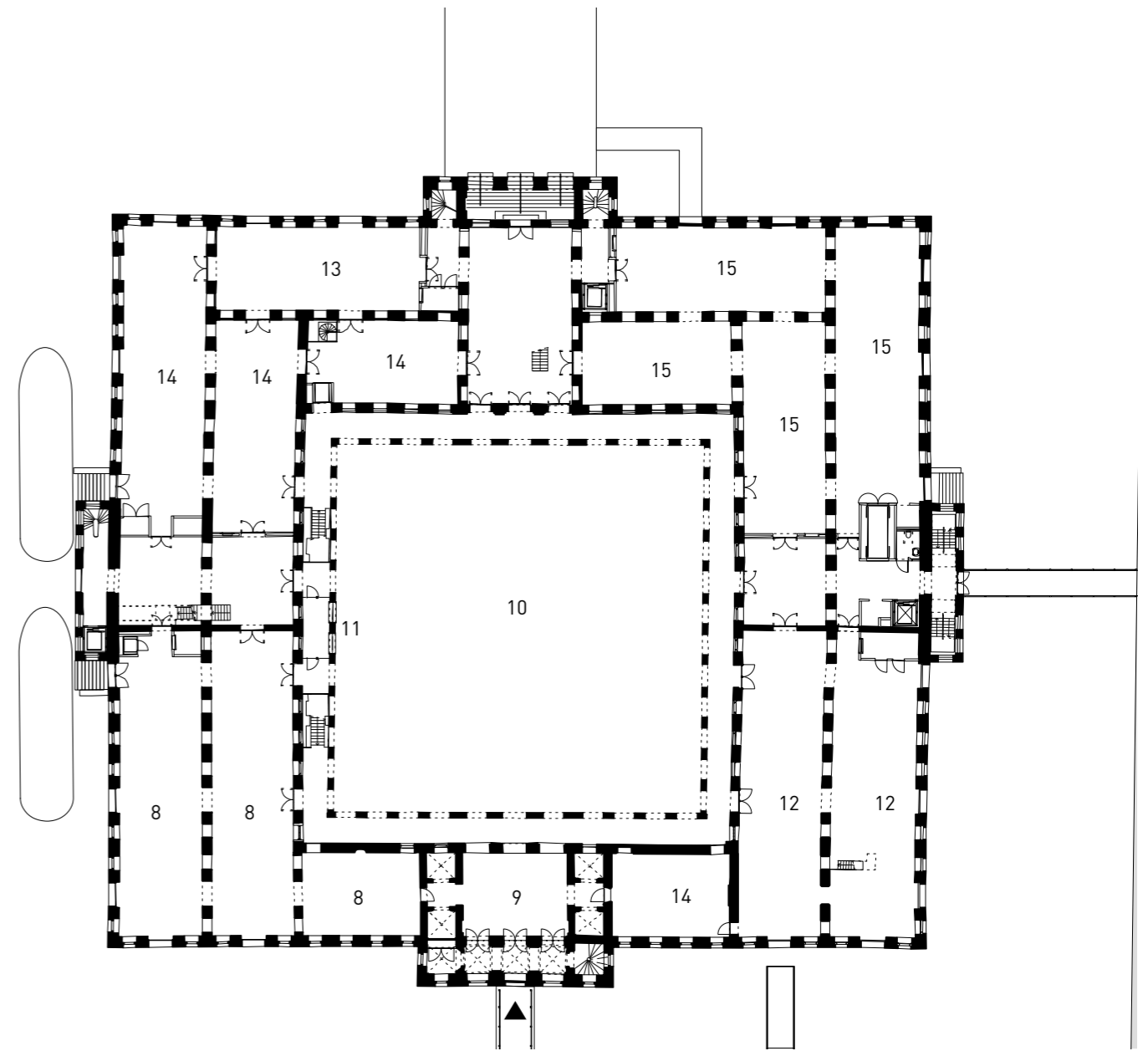
- 1. kitchen
- 2. staff restaurant
- 3. lunch area for schoolgroups
- 4. education
- 5. storage / depot
- 6. workshop
- 7. installation space
- 8. retail
- 9. entrance

- 10. openbaar binnenterrein
- 11. kassa
- 12. bibliotheek
- 13. auditorium
- 14. commerciële ruimte
- 15. museale ruimte
- 16. kantoor

- 10. public courtyard
- 11. cash desk
- 12. library
- 13. auditorium
- 14. commercial space
- 15. exhibition space
- 16. office



Plattegrond kelder | basement



Plattegrond begane grond | ground floor plan

**Legenda:**

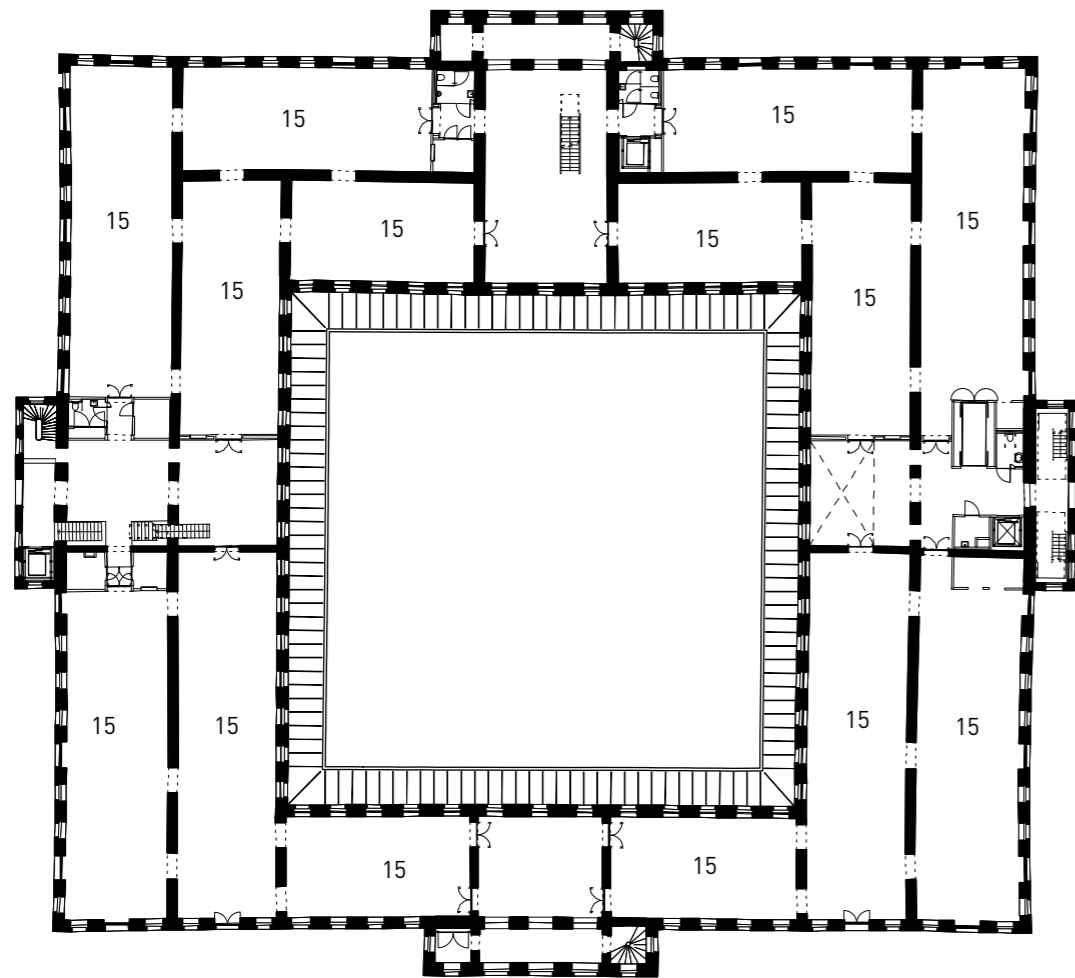
- 1. keuken
- 2. personeelsrestaurant
- 3. lunchruimte schoolgroepen
- 4. educatie
- 5. magazijn / depot
- 6. werkplaats
- 7. installatieruimte
- 8. retail
- 9. entree

**Caption:**

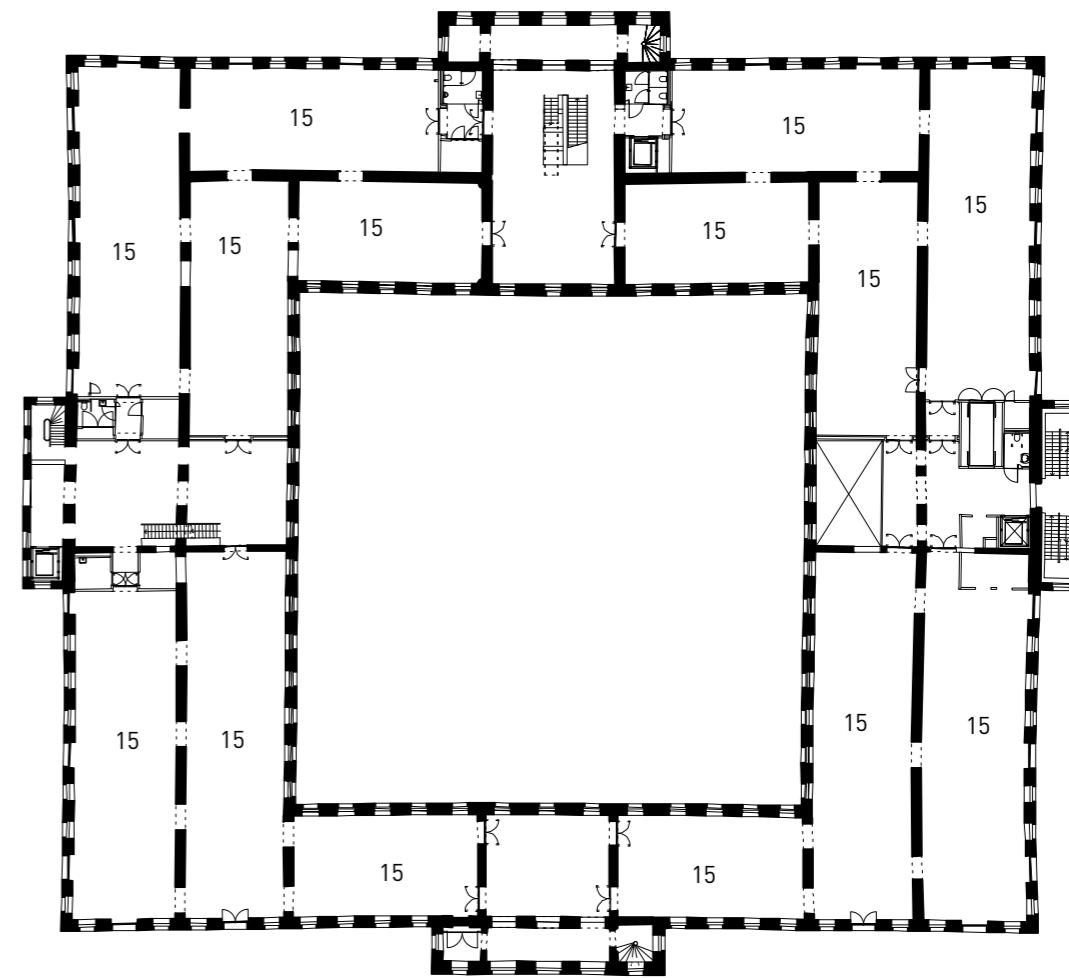
- 1. kitchen
- 2. staff restaurant
- 3. lunch area for schoolgroups
- 4. education
- 5. storage / depot
- 6. workshop
- 7. installation space
- 8. retail
- 9. entrance

- 10. openbaar binnenterrein
- 11. kassa
- 12. bibliotheek
- 13. auditorium
- 14. commerciële ruimte
- 15. museale ruimte
- 16. kantoor

- 10. public courtyard
- 11. cash desk
- 12. library
- 13. auditorium
- 14. commercial space
- 15. exhibition space
- 16. office



Plattegrond eerste verdieping | first floor plan



Plattegrond tweede verdieping | second floor plan

**Legenda:**

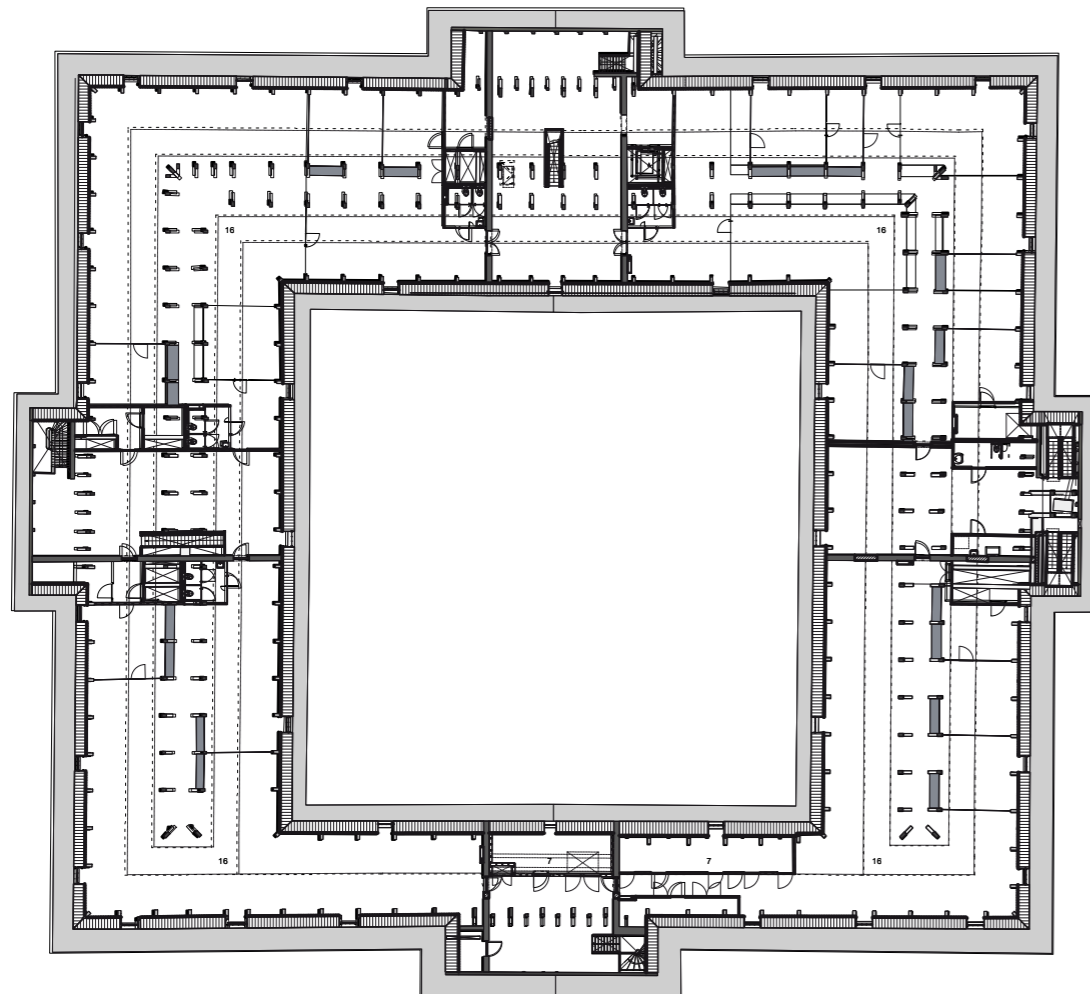
- 1. keuken
- 2. personeelsrestaurant
- 3. lunchruimte schoolgroepen
- 4. educatie
- 5. magazijn / depot
- 6. werkplaats
- 7. installatieruimte
- 8. retail
- 9. entree

**Caption:**

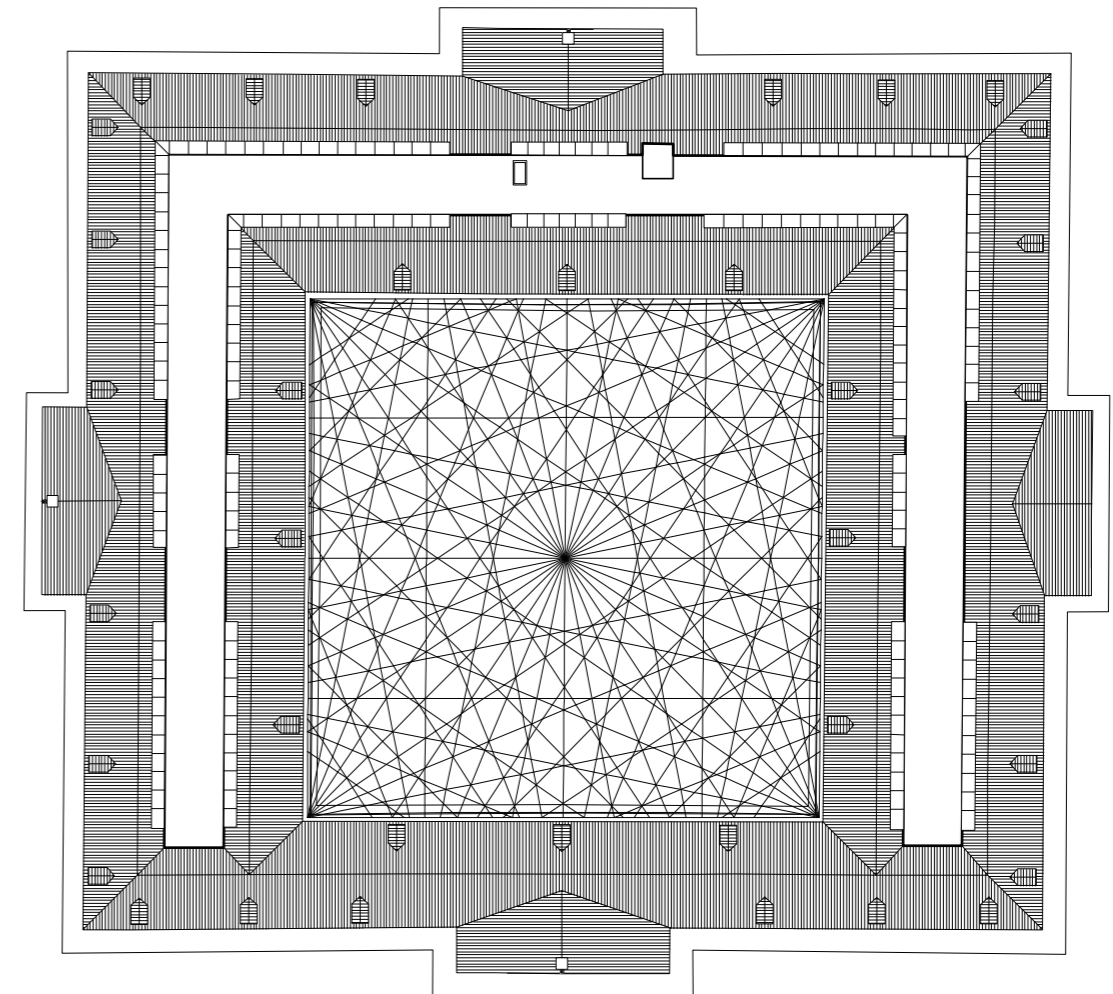
- 1. kitchen
- 2. staff restaurant
- 3. lunch area for schoolgroups
- 4. education
- 5. storage / depot
- 6. workshop
- 7. installation space
- 8. retail
- 9. entrance

- 10. openbaar binnenterrein
- 11. kassa
- 12. bibliotheek
- 13. auditorium
- 14. commerciële ruimte
- 15. museale ruimte
- 16. kantoor

- 10. public courtyard
- 11. cash desk
- 12. library
- 13. auditorium
- 14. commercial space
- 15. exhibition space
- 16. office

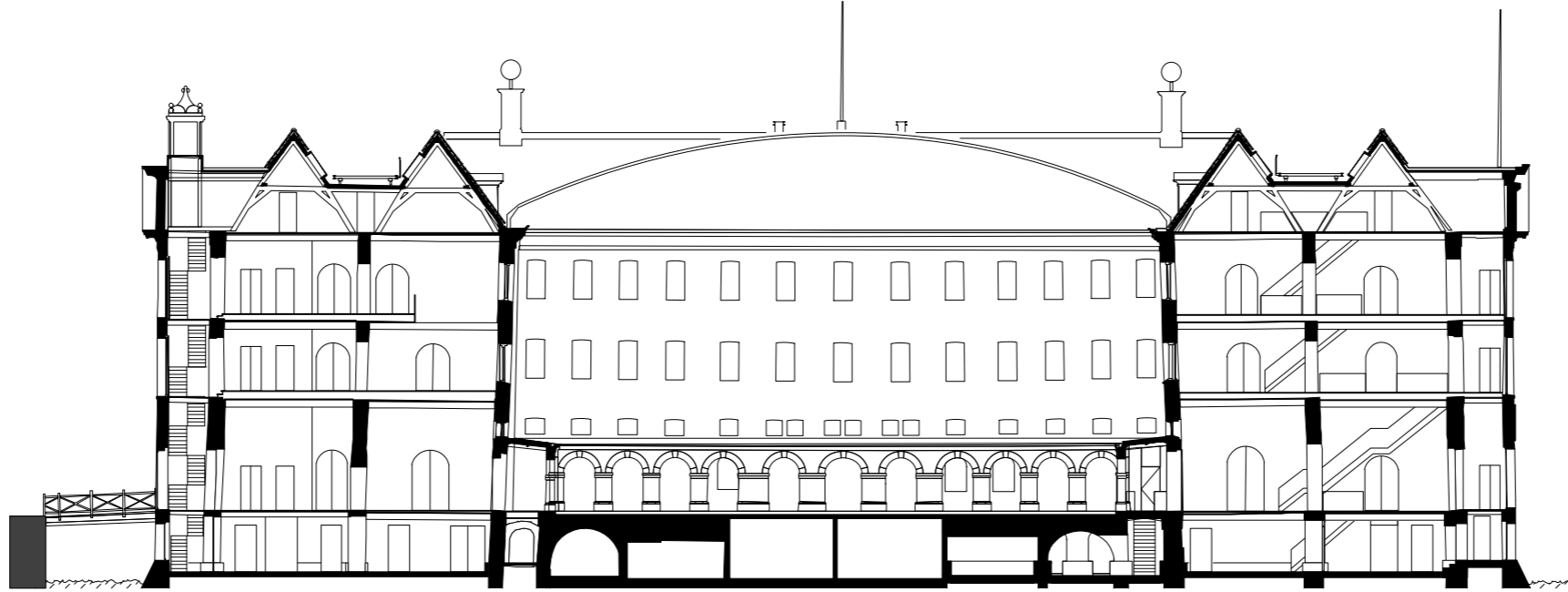


Plattegrond zolderverdieping | attic floor plan

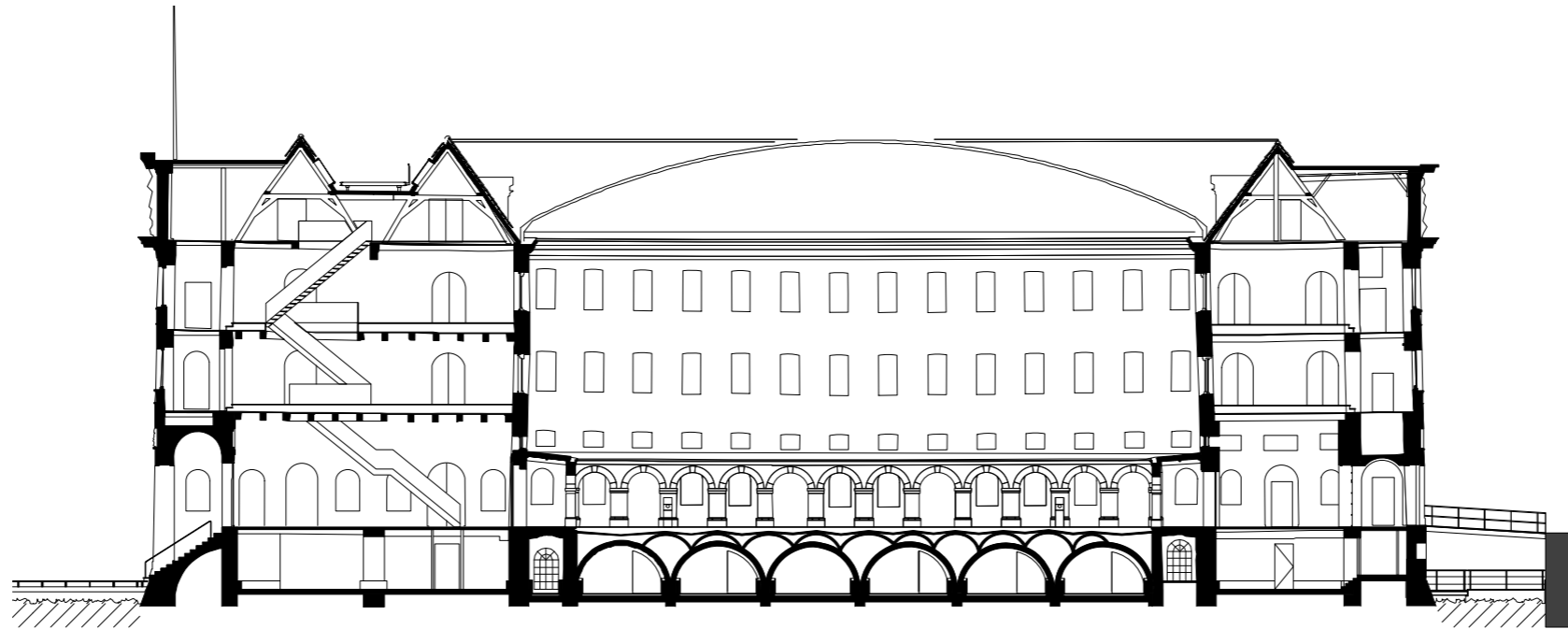


Plattegrond dakverdieping | roof plan





**Langsdoorsnede** | longitudinal section



**Dwarsdoorsnede** | cross section

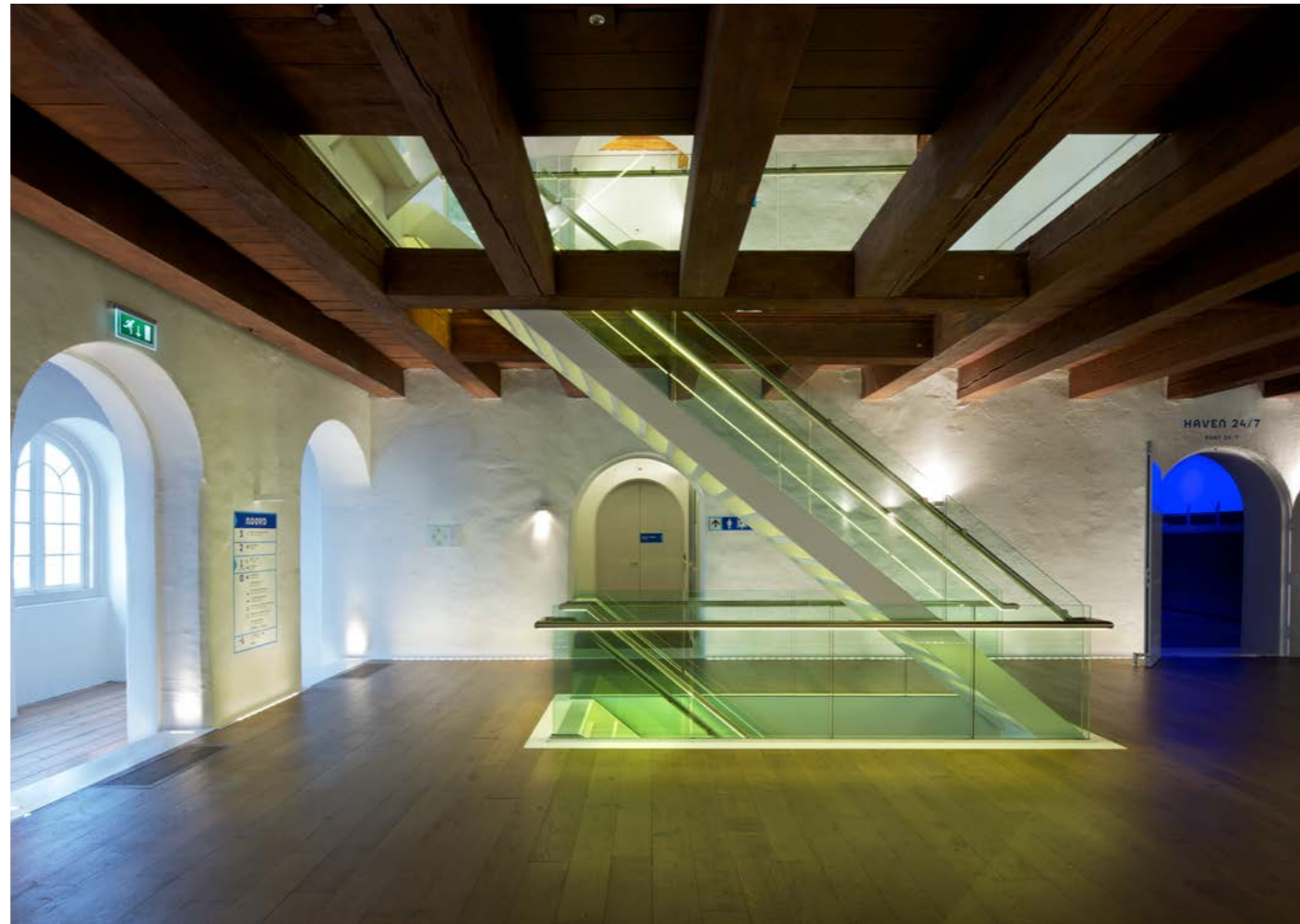
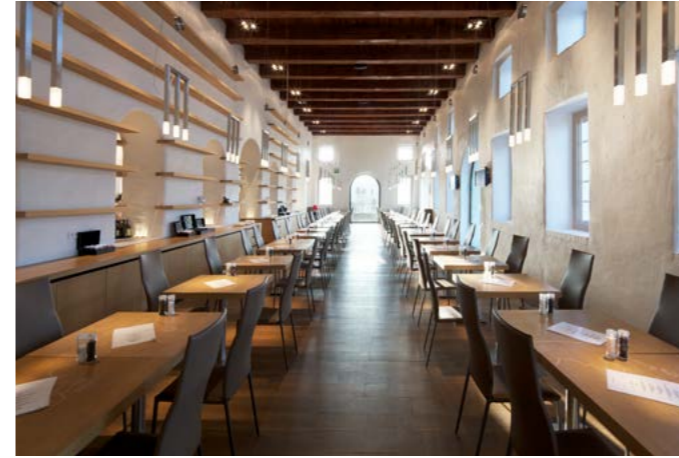


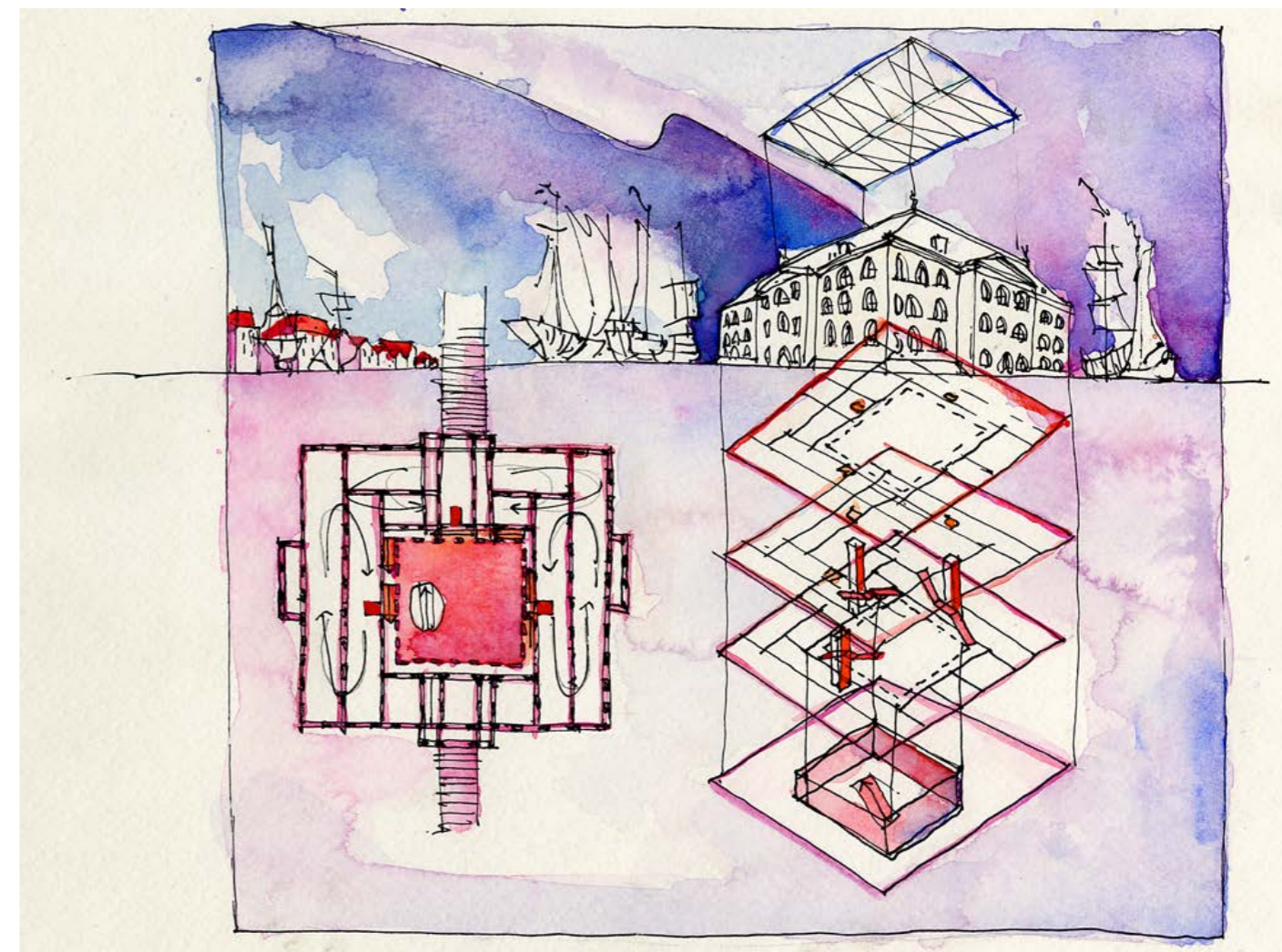
Photo: Arjen Schmitz



Photo: Arjen Schmitz



Aquarel: Liesbeth van der Pol



0528 Maritime Museum, Amsterdam

0528 Het Scheepvaartmuseum, Amsterdam